

Fahrplan

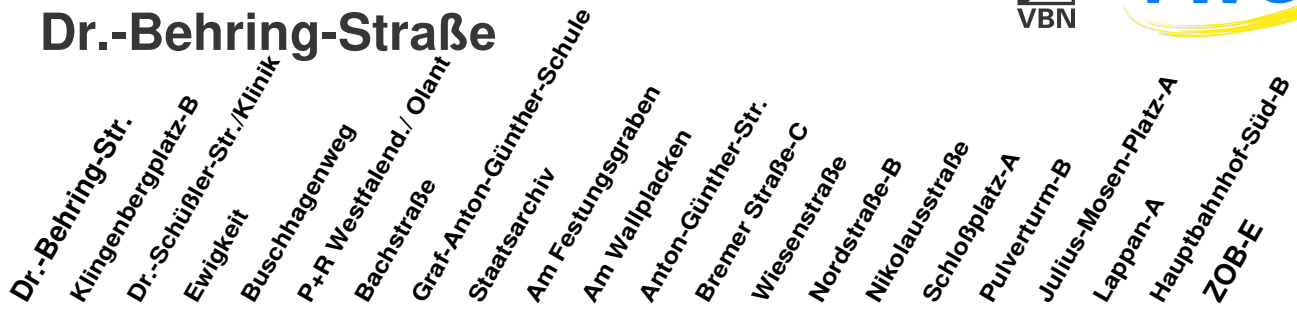
gültig ab 15. Dezember 2019



280/320



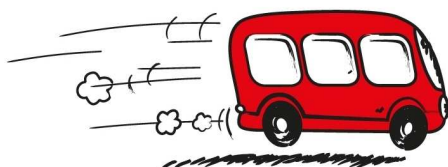
Dr.-Behring-Straße



Zeit	Montag bis Freitag	Samstag	Sonn- und Feiertag
3			
4			
5	34A		
6	04B 36A	54B	
7	06B 11AS 11AS 26CS 28CS 36A	54B	
8	06B 36A	54B	
9	06B 36A	36A	
10	06B 36A	06B 36A	
11	06B 36A	06B 36A	54B
12	06B 36A	06B 36A	54B
13	06B 36A	06B 36A	54B
14	06B 36A	06B 36A	54B
15	06B 36A	06B 36A	54B
16	06B 36A	06B 36A	54B
17	06B 36A	06B 54B	54B
18	06B 36A 54B	54B	54B
19	54B	54B	54B
20	54B	54B	54B
21	54B	54B	54B
22	54B	54B	54B
23			
24			
1			
2			

S nur an Schultagen

Verkehr und Wasser GmbH
 Telefon: 0421 - 596059
 Internet: www.vwg.de
 24.12. und 31.12. gilt ein besonderer
 Fahrplan (Infos per Tel. oder Internet)



UNSERE NÄHE BRINGT SIE WEITER.

