

Fahrplan

gültig ab 15. Dezember 2019

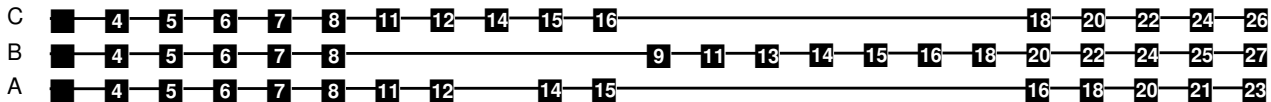


280/320

Tungeln, Tjarks



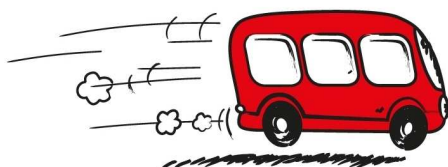
Tungeln, Tjarks
 Dr.-Behring-Str.
 Klingenbergplatz-B
 Dr.-Schlüßler-Str./Klinik
 Ewigkeit
 Buschhagenweg
 P+R Westfalend./Olanthis
 Bachstraße
 Graf-Anton-Günther-Schule
 Staatsarchiv
 Am Festungsgraben
 Am Wallplacken
 Anton-Günther-Str.
 Bremer Straße-C
 Wiesenstraße
 Nordstraße
 Nikolausstraße
 Schloßplatz-A
 Pulverturm-B
 Julius-Mosen-Platz-A
 Lappan-A
 Hauptbahnhof-Süd-B
 ZOB-E



Zeit	Montag bis Freitag	Samstag	Sonn- und Feiertag
3			
4			
5	31A		
6	01B 32A	51B	
7	02B 07AS 07AS 22CS 24CS 32A	51B	
8	02B 32A	51B	
9	02B 32A	32A	
10	02B 32A	02B 32A	
11	02B 32A	02B 32A	51B
12	02B 32A	02B 32A	51B
13	02B 32A	02B 32A	51B
14	02B 32A	02B 32A	51B
15	02B 32A	02B 32A	51B
16	02B 32A	02B 32A	51B
17	02B 32A	02B 51B	51B
18	02B 32A 51B	51B	51B
19	51B	51B	51B
20	51B	51B	51B
21	51B	51B	51B
22	51B	51B	51B
23			
24			
1			
2			

S nur an Schultagen

Verkehr und Wasser GmbH
 Telefon: 0421 - 596059
 Internet: www.vwg.de
 24.12. und 31.12. gilt ein besonderer
 Fahrplan (Infos per Tel. oder Internet)



UNSERE NÄHE BRINGT SIE WEITER.

