

# Fahrplan

gültig ab 15. Dezember 2019

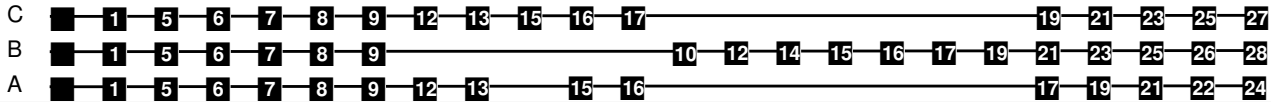


280/320



## Tungeln, Diemann

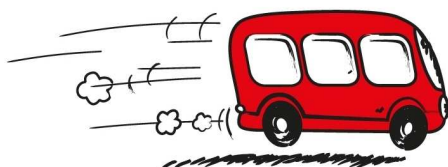
Tungeln, Diemann  
 Tungeln, Tjarks  
 Dr.-Behring-Str.  
 Klängenbergplatz-B  
 Dr.-Schüßler-Str./Klinik  
 Ewigkeit  
 Buschhagenweg  
 P+R Westfalend./ Olantis  
 Bachstraße  
 Graf-Anton-Günther-Schule  
 Staatsarchiv  
 Am Festungsgraben  
 Am Wallplacken  
 Anton-Günther-Str.  
 Bremer Straße-C  
 Wiesenstraße  
 Nordstraße  
 Nikolausstraße  
 Schloßplatz-A  
 Pulverturm-B  
 Julius-Mosen-Platz-A  
 Lappan-A  
 Hauptbahnhof-Süd-B  
 ZOB-E



Zeit	Montag bis Freitag	Samstag	Sonn- und Feiertag
3			
4			
5	30A		
6	00B 31A	50B	
7	01B 06AS 06AS 21CS 23CS 31A	50B	
8	01B 31A	50B	
9	01B 31A	31A	
10	01B 31A	01B 31A	
11	01B 31A	01B 31A	50B
12	01B 31A	01B 31A	50B
13	01B 31A	01B 31A	50B
14	01B 31A	01B 31A	50B
15	01B 31A	01B 31A	50B
16	01B 31A	01B 31A	50B
17	01B 31A	01B 50B	50B
18	01B 31A 50B	50B	50B
19	50B	50B	50B
20	50B	50B	50B
21	50B	50B	50B
22	50B	50B	50B
23			
24			
1			
2			

S nur an Schultagen

Verkehr und Wasser GmbH  
 Telefon: 0421 - 596059  
 Internet: [www.vwg.de](http://www.vwg.de)  
 24.12. und 31.12. gilt ein besonderer  
 Fahrplan (Infos per Tel. oder Internet)



UNSERE NÄHE BRINGT SIE WEITER.

