

# Fahrplan

gültig ab 15. Dezember 2019

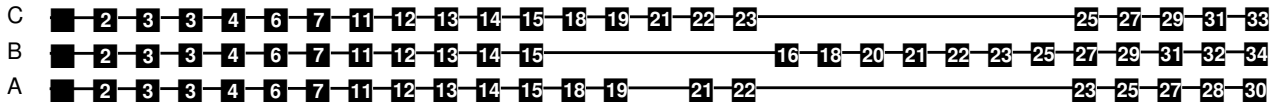


280/320



## Wardenburg, Markt

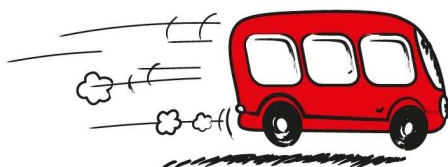
- Wardenburg, Markt
- Wardenburg, Am Esch
- Wardenburg, Tillyhöhe
- Wardenburg, Danzmeeweg
- Tungenh, Südheid
- Tungenh, Diekmann
- Dr.-Behring-Str.
- Klingenbergplatz-B
- Dr.-Schüßler-Str./Klinikum
- Ewigkeit
- Buschhagenweg
- P+R Westfalend./Olanthis
- Bachstraße
- Graf-Anton-Günther-Schule
- Staatsarchiv
- Am Festungsgraben
- Am Wallplacken
- Anton-Günther-Str.
- Bremer Straße-C
- Wiesenstraße
- Nordstraße
- Nikolausstraße
- Schloßplatz-A
- Pulverturm-B
- Julius-Mosen-Platz-A
- Lappan-A
- Hauptbahnhof-Süd-B
- ZOB-E



Zeit	Montag bis Freitag	Samstag	Sonn- und Feiertag
3			
4			
5	25A 55B		
6	25A 55B	45B	
7	00AS 00AS 15CS 17CS 25A 55B	45B	
8	25A 55B	45B	
9	25A 55B	25A 55B	
10	25A 55B	25A 55B	
11	25A 55B	25A 55B	45B
12	25A 55B	25A 55B	45B
13	25A 55B	25A 55B	45B
14	25A 55B	25A 55B	45B
15	25A 55B	25A 55B	45B
16	25A 55B	25A 55B	45B
17	25A 55B	45B	45B
18	25A 45B	45B	45B
19	45B	45B	45B
20	45B	45B	45B
21	45B	45B	45B
22	45B	45B	45B
23			
24			
1			
2			

S nur an Schultagen

Verkehr und Wasser GmbH  
 Telefon: 0421 - 596059  
 Internet: [www.vwg.de](http://www.vwg.de)  
 24.12. und 31.12. gilt ein besonderer  
 Fahrplan (Infos per Tel. oder Internet)



UNSERE NÄHE BRINGT SIE WEITER.

